

ПРО ВСТУП 2025





Для вступу потрібно

ЗАЯВА+НАЦІОНАЛЬНИЙ МУЛЬТИПРЕДМЕТНИЙ +МОТИВАЦІЙНИЙ ЛИСТ

!Документ про раніше здобуту освіту подається в усіх випадках, але не враховується при розрахунку конкурсного балу

! За наявності можуть використовуватися результати НМТ 2022-2024 років, поєднання предметів НМТ з різних років не можливе



Національний мультипредметний тест (НМТ)



Форма вступного випробування, яка передбачає оцінювання результатів навчання з **трьох обов'язкових навчальних предметів** (українська мова, математика, історія України) та **одного навчального предмету на вибір** (іноземна мова (англійська, або німецька, або французька, або іспанська), або біологія, або фізика, або хімія, або географія, або українська література за вибором вступника), яке проводиться Українським центром оцінювання якості освіти відповідно до законодавства.

НМТ 2025

КАЛЕНДАР

ОСНОВНА СЕСІЯ

ЗАРЕЄСТРУЙТЕСЯ

06 – 03

середа субота

зміна реєстраційних даних

06 – 08

середа субота

ОТРИМАЙТЕ ЗАПРОШЕННЯ

04

вівторок

ВІЗЬМІТЬ УЧАСТЬ
У ТЕСТУВАННІ

14 – 25

вівторок субота

ОТРИМАЙТЕ
РЕЗУЛЬТАТИ

до 04

п'ятниця

ДОДАТКОВА СЕСІЯ

ДОДАТКОВИЙ ПЕРІОД
РЕЄСТРАЦІЇ

09 – 14

вівторок

зміна реєстраційних даних

09 – 19

вівторок

ОТРИМАЙТЕ ЗАПРОШЕННЯ

11

вівторок

ВІЗЬМІТЬ УЧАСТЬ
У ТЕСТУВАННІ

14 – 25

вівторок

ОТРИМАЙТЕ
РЕЗУЛЬТАТИ

до 30

п'ятниця



Сумський національний
аграрний університет

Університет, що вивчає життя!

Реєстрація на НМТ з 6 березня по 3 квітня

Реєстрація відбувається **онлайн на сайті Українського центру оцінювання якості освіти (УЦОЯО)**. Задля цього там буде створено окремий модуль: "**Особистий кабінет**". Його буде активовано після початку реєстрації.

Основна сесія:

*Проводитиметься з **14 травня до 25 червня.***

Це основний період складання тесту для більшості учасників. Учасник складає всі необхідні предмети протягом одного дня у вибраному пункті тестування.

Додаткова сесія:

Призначена для тих, хто через поважні причини не зміг скласти тест під час основної сесії.

*Відбудеться з **14–25 липня***

Причини для участі у додатковій сесії можуть включати форс-мажорні обставини, як-от повітряна тривога, хвороба чи інші надзвичайні події. Для реєстрації на додаткову сесію потрібно подати відповідну заяву та підтвердити причину документально.



Сумський національний
аграрний університет

Університет, що вивчає життя!

Модель проведення НМТ

**Перший блок - 120
хв:**

Українська мова +
Математика

Всі чотири предметних тести проходять в один день у два етапи

Перерва – 20 хв:

Відпочинок та
налаштування на 2-гу
частин

Після завершення виконання всіх завдань НМТ кожен учасник отримає інформацію про кількість набраних ним тестових балів за кожний блок.

Другий блок - 120 хв:
Історія України + один
предмет на вибір



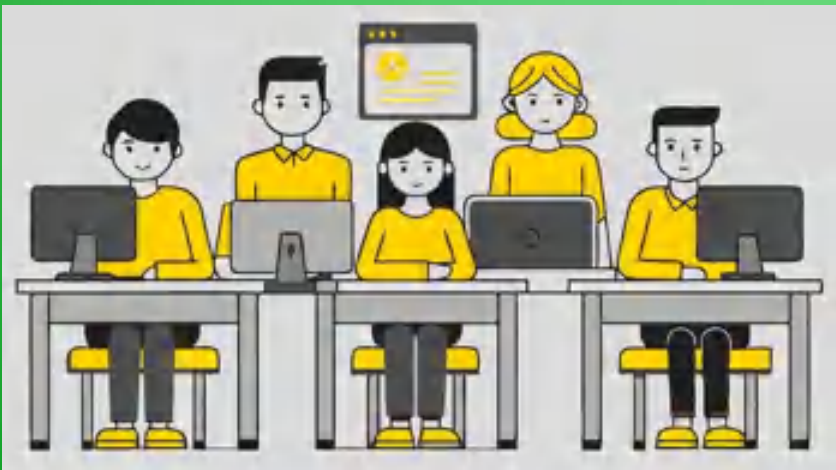
Сумський національний
аграрний університет

Університет, що вивчає життя!

Де можна складати НМТ?

В Україні: тестування проходитиме у спеціально обладнаних тимчасових екзаменаційних центрах (ТЕЦ).

За кордоном: Під час реєстрації в електронному кабінеті необхідно вказати країну й місто, де ви плануєте складати тест. У запрошенні, яке з'явиться в кабінеті за 10 днів до тесту, буде зазначена точна адреса центру.



УЦОЯО співпрацює з іноземними освітніми установами для організації тестування в таких країнах, як Польща, Німеччина, Велика Британія, США та ще 24 інші країни (перелік країн означає, що перелік країн може бути розширений).



Перелік

закордонних населених пунктів, на території яких буде створено тимчасові екзаменаційні центри для проведення у 2025 році національного мультимедійного тесту*

№ з/п	Країна	Населений пункт	Сесії, для проведення яких у населеному пункті буде створено тимчасові екзаменаційні центри	
			Основні	Додаткові
1	2	3	4	5
1	Азербайджанська Республіка	місто Баку	+	-
2	Велике Герцогство Люксембург	місто Мерш	+	-
3	Грузія	місто Тбілісі	+	-
4	Естонська Республіка	місто Таллінн	+	-
5	Італійська Республіка	місто Мілан	+	+
		місто Рим	+	-
6	Канада	місто Едмонтон	-	+
		місто Торонто	+	-
7	Королівство Бельгія	місто Брюссель	+	-
8	Королівство Данія	місто Орхус	+	-
9	Королівство Іспанія	місто Валенсія	+	+
10	Королівство Нідерланди	місто Амстердам	+	-
		місто Гаага	+	-
11	Королівство Норвегія	місто Осло	+	-
12	Королівство Швеція	місто Стокгольм	+	-
13	Латвійська Республіка	місто Рига	+	-
14	Литовська Республіка	місто Каунас	+	-
15	Португальська Республіка	місто Лісабон	+	-
16	Республіка Австрія	місто Відень	+	-
17	Республіка Болгарія	місто Варна	+	+
		місто Софія	+	-
18	Республіка Ірландія	місто Тралі	+	-
19	Республіка Молдова	місто Кишинів	+	-

1	2	3	4	5
20	Республіка Польща	місто Бидгощ	+	+
		місто Варшава	+	+
		місто Вроцлав	+	+
		місто Гданськ	+	-
		місто Домброва-Гурнича	+	-
		місто Катовіце	+	-
		місто Краків	+	+
		місто Люблін	+	+
		місто Познань	+	-
21	Республіка Словенія	місто Марібор	+	-
22	Республіка Хорватія	місто Загреб	-	+
23	Румунія	місто Бухарест	+	-
24	Словацька Республіка	місто Братислава	+	-
		місто Едінбург	+	-
25	Сполучене Королівство Великої Британії та Північної Ірландії	місто Лондон	+	+
26	Сполучені Штати Америки	місто Воррен, штат Мічиган	+	-
		місто Чикаго, штат Іллінойс	+	-
27	Угорщина	місто Будапешт	+	-
28	Федеративна Республіка Німеччина	місто Берлін	+	+
		місто Гамбург	+	+
		місто Дюссельдорф	+	-
		місто Єна	+	+
		місто Кельн	+	-
		місто Магдебург	+	-
		місто Мюнхен	+	+
29	Фінляндська Республіка	місто Гельсінкі	+	-
30	Французька Республіка	місто Марсель	+	-
		місто Париж	+	-
31	Чеська Республіка	місто Брно	+	+
		місто Прага	+	+
32	Швейцарська Конфедерація	місто Берн	+	-



Сумський національний
аграрний університет

Університет, що вивчає життя!

Як діяти під час повітряної тривоги чи інших непередбачуваних ситуацій?

Якщо оголошено повітряну тривогу:

тестування призупиняють, і всі учасники разом із працівниками центру переходять до найближчого укриття.

Після завершення тривоги учасники повертаються до аудиторії та продовжують виконання тесту з того моменту, на якому зупинилися. Відведений час на виконання завдань не втрачається.

УВАГА.
ТРИВОГА



Якщо тривога тривала надто довго:

учасник отримає право скласти тест у додаткову сесію. Це допоможе уникнути втрати результату та надає другу можливість без додаткових витрат.



Для конкурсного відбору на навчання для здобуття ступеня бакалавра на основі ПЗСО та НРК5 за результатами НМТ 2024 року, конкурсний бал розраховується за такою формулою:

$$\text{Конкурсний бал (КБ)} = (\text{К1} \times \text{П1} + \text{К2} \times \text{П2} + \text{К3} \times \text{П3} + \text{К4} \times \text{П4}) / (\text{К1} + \text{К2} + \text{К3} + \text{К4}) + \text{ОУ},$$

де: **П1, П2, П3, П4** – оцінки з першого, другого, третього та четвертого предметів НМТ 2024 року;

ОУ – бал за успішне закінчення у рік вступу підготовчих курсів закладу вищої освіти для вступу до нього за шкалою від 0 до 10 балів у разі вступу на спеціальності з державною підтримкою

Предметні коефіцієнти **К1, К2, К3, К4** оцінок предметів для кожної спеціальності.



Вступник склав 4 предмети НМТ 2024 року на 100+:

укр. мова - 150 балів,

математика - 150 балів,

історія - 150 балів

і четвертим обрав географію - 140 балів,

вступав на спеціальність Електроенергетика, де вагові коефіцієнти були такими

укр. мова - 0,3, математика - 0,5, історія - 0,2, географію - 0,2, тоді формула буде мати такий вигляд:

$$\text{КБ} = (150*0,3+150*0,5+150*0,2+140*0,2)/$$
$$(0,3+0,5+0,2+0,2)=178/1,2=148,333$$



$$\text{Конкурсний бал (КБ)} = (\text{К1} \times \text{П1} + \text{К2} \times \text{П2} + \text{К3} \times \text{П3} + \text{К4} \times \text{П4}) / (\text{К1} + \text{К2} + \text{К3} + (\text{К4} + \text{К4}_{\text{макс}}) / 2) + \text{ОУ},$$

де: Предметні коефіцієнти **К1, К2, К3, К4** оцінок предметів для кожної спеціальності;

П1, П2, П3, П4 – оцінки з першого, другого, третього та четвертого предметів НМТ 2025 року;

К4макс – максимальне значення предметного коефіцієнту з вибіркового предмету НМТ 2025 року для відповідної спеціальності;

ОУ – бал за успішне закінчення у рік вступу підготовчих курсів закладу вищої освіти для вступу до нього за шкалою від 0 до 10 балів у разі вступу на спеціальності з державною підтримкою.



Вступник планує скласти 4 предмети НМТ :
укр. мова - 150, математика - 150, історія України-
150 і четвертим обрати географію -140 балів, і
вступати на спеціальність Електрична інженерія, де
вагові коефіцієнти будуть такими укр. мова - 0,3,
математика - 0,5, історія - 0,2 і географію - 0,2, тоді
формула буде мати такий вигляд:

$$\text{КБ} = (150*0,3+150*0,5+150*0,2+140*0.2)/$$
$$(0,3+0,5+0,2+(0,5+0,2)/2)=178/1,35=131,852$$



Перелік предметних коефіцієнтів оцінок предметів національного мультипредметного тесту

Код	Найменування спеціальності (спеціалізації, предметної спеціальності)	Конкурсні предмети								
		основний блок			додатковий блок					
		перший	другий	третій	четвертий					
		(укр. мова) (K1)	(математика) (K2)	(історія України) (K3)	(іноземна мова) (K4)	(біологія) (K4)	(фізика) (K4)	(хімія) (K4)	(укр. література) (K4)	(географія) (K4)
1	2	3	4	5	6	7	8	9	10	11
G3	Електрична інженерія	0,3	0,5	0,2	0,3	0,2	0,5	0,3	0,2	0,2
G11	Машинобудування (за спеціалізаціями)	0,3	0,5	0,2	0,3	0,2	0,5	0,3	0,2	0,2
H7	Агроінженерія	0,4	0,3	0,3	0,4	0,5	0,5	0,5	0,3	0,5



Коригуючі коефіцієнти для вступників на бакалавра (магістра вет) після ПЗСО

1. Регіональний коефіцієнт буде уточнений на початку ВК (у минулому році був - **1.07**).
2. Галузевий без змін
ГК дорівнює **1,02** для поданих заяв із пріоритетністю 1 та 2 на спеціальності передбачені в Переліку спеціальностей, яким надається особлива підтримка; 1,00 - в інших випадках.



Спеціальності з особливою підтримкою держави

Щифр галузі	Галузь знань	Код спеціальності	Назва спеціальності
G	Інженерія, виробництво та будівництво	G3	Електрична інженерія
		G11	Машинобудування (за спеціалізаціями)
H	Сільське, лісове, рибне господарство та ветеринарна медицина	H7	Агроінженерія

Вступники допускаються до конкурсного відбору на місця державного або регіонального замовлення та можуть бути рекомендовані або переведені на такі місця в разі наявності конкурсного бала **не менше ніж 130,000.**



Можна подавати 5 заяв на бюджет та 10 заяв на комерційну форму навчання.



Обов'язково на бюджетну форму навчання потрібно розставити пріоритетності.

На комерційну - за бажанням.

Якщо не пройшли за конкурсом на бюджетну форму навчання або подали заяву з пріоритетністю на комерційну форму навчання, то існує фінансова підтримка від держави - ГРАНТИ.

Грант надається тим абітурієнтам, які отримали по 2-м предметам НМТ 140 балів (при вступі на спеціальності з держаною підтримкою).



ЯК ПОВЕРНУТИ ВИТРАЧЕНІ ГРОШІ НА НАВЧАННЯ?

01

Міжнародні стипендіальні
проекти та фонди



02

Робота + навчання
(дуальна освіта)





ДИНАМІЧНЕ
ТА ЯСКРАВЕ
СТУДЕНТСЬКЕ
ЖИТТЯ



ПРАКТИЧНІ ЗАНЯТТЯ ІЗ ЗАСТОСУВАННЯМ ІННОВАЦІЙНИХ МЕТОДІВ ВИКЛАДАННЯ



ЛЕКЦІЇ ПРАКТИКУЮЧИХ ФАХІВЦІВ,
СТЕЙКХОЛДЕРІВ, ІНОЗЕМНИХ
ЛЕКТОРІВ



Сумський національний
аграрний університет

Університет, що вивчає життя!

Можливості міжнародної освіти для студентів СНАУ



Країни – партнери СНАУ





Speaking Club

В Сумському національному аграрному університеті працює англомовний та німецькомовний розмовний клуб із залученням носіїв мови.

Цільова аудиторія клубу :

Студенти та аспіранти СНАУ

Метою створення клубу є забезпечення постійної практики спілкування англійською мовою для удосконалення комунікативних навичок, подолання мовного бар'єру та подальшої участі в міжнародних програмах академічної мобільності.

Формат: онлайн та оффлайн зустрічі в груповому форматі зі спікерами з Великобританії, Америки та Німеччини.





Pearson

Центр тестування з англійської мови Pearson створено на базі кафедри іноземних мов за результатами акредитації центру тестування та на підставі сертифікату № 87331 від 12 жовтня 2018 року, виданого компанією **Pearson Education Limited (Лондон)**, з метою організації проведення іспитів у формі усного та письмового тестування для підтвердження рівня володіння англійською мовою, що мають назву Pearson Tests of English General. Центр тестування є структурним підрозділом Сумського національного аграрного університету.



Переваги іспиту Pearson English International Certificate (PTE General):

- ✓ Доступний формат і структура
- ✓ Відсутня окрема секція на перевірку граматики та вокабуляру
- ✓ Усна частина відбувається в парі з сертифікованим екзаменатором
- ✓ Безстроковий сертифікат
- ✓ Перевірка та оцінка усної та письмової частин відбувається у Великій Британії





Міжнародні проекти СНАУ

Проекти ERASMUS+ KA1:

академічна мобільність студентів протягом одного семестру в провідних Європейських університетах

Проекти ERASMUS+ KA2:

розбудова інституціональної структури університету, впровадження інноваційних освітніх програм та кращих практик ЄС

Проекти ERASMUS+ Jean Monnet:

впровадження європейського досвіду у освітню та наукову діяльність, розробка тренінгових курсів для студентів з метою набуття міжкультурних, комунікативних, міждисциплінарних компетенцій та розуміння сучасних трендів

Проекти DAAD:

безкоштовне вивчення німецької мови з використанням сучасного методичного забезпечення, фінансування стажування та навчання студентів в Німеччині та Україні за рахунок стипендій, реалізація програми подвійних дипломів



Актуальні міжнародні проекти	Кількість
Проекти ERASMUS+ KA1:	5
Грантові проекти ERASMUS+ KA2:	2
Грантові проекти DAAD:	2
Грантові проекти ERASMUS+ Jean Monnet:	6



Сумський національний
аграрний університет

Університет, що вивчає життя!



Міжнародна академічна мобільність



Університет прикладних наук Вайєнштефан-Тріздорф (Німеччина)



Чеський університет наук про життя (Чехія)



Університет Афйон Коджатепе (Туреччина)



UNIVERSITY OF
APPLIED SCIENCES IN NYSA

Університет прикладних наук в Нисі (Польща)



Університет Порту (Португалія)



Східно-Баварський технічний університет Амберг-Вайден



Віртуальна академічна мобільність

Завдяки навчанню на віртуальному семестрі в університеті прикладних наук Вайєнштефан-Тріздорф студенти СНАУ мають :

- можливість безкоштовно навчатися в європейському вузі паралельно з навчанням у своєму власному університеті;
- доступ до високоякісної освіти та додаткових навчальних ресурсів;
- можливість навчатися українською, англійською та німецькою мовами;
- після закінчення навчання студенти отримують академічні довідки німецького університету з отриманими кредитами, які зараховуються у вітчизняному навчальному закладі.



HSWT - International Online Semester





Сумський національний
аграрний університет

Університет, що вивчає життя!

Програма подвійних дипломів

Магістерські програми подвійних дипломів, доступні студентам Сумського національного аграрного університету:

«Адміністративний менеджмент»



WEIHENSTEPHAN · TRIESDORF
University of Applied Sciences

«Стале сільське господарство та продовольча безпека»



Royal
Agricultural
University
Cirencester

Студент отримує подвійний диплом СНАУ та
закордонного ВНЗ міжнародного зразка



SNAU.EDU.UA

СТВОРЕННЯ СУЧАСНИХ УМОВ ДЛЯ НАВЧАННЯ ТА ПОБУТУ

ДЛЯ СТУДЕНТІВ ФАКУЛЬТЕТУ ДІЮТЬ :

01

4 гуртожитки

02

Спортивний комплекс

03

Кафе «Ginkgo»



ТВОРЧІ
ГУРТКИ ТА
СПОРТИВНІ
СЕКЦІЇ



ЧОМУ ВАРТО ОБИРАТИ СНАУ?



- Успішні, унікальні програми
- Платформа on-line освіти, інтерактивних занять
- Практика на європейських підприємствах

- Освіта за кордоном
- Молодіжні обміни
- Можливість отримати подвійний диплом

- 100% працевлаштування
- Можливість паралельно працювати за фахом і навчатись